



corvialècers

Transizione e Solidarietà Urbana
Comunità Energetica Rinnovabile Solidale
del Quadrante Corviale

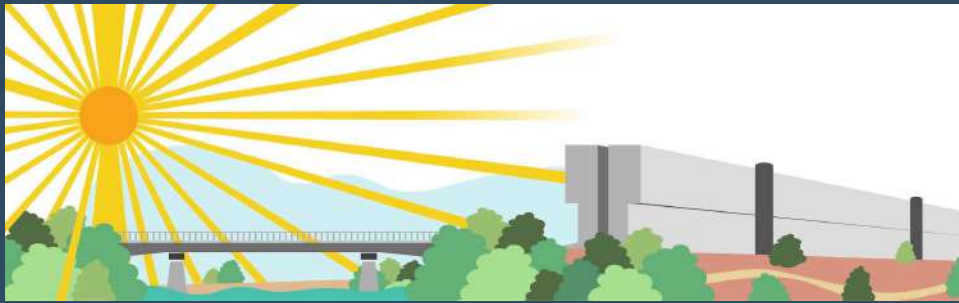
Il Soggetto Promotore:

eudecoop

cooperativa di comunità
a responsabilità limitata
impresa sociale

- **Chi siamo:** Cooperativa di Comunità Urbana ed Impresa Sociale nata nel 2022 con circa 50 associati tra persone fisiche ed organizzazioni di terzo settore attive sul territorio.
- **Visione:** Rigenerazione urbana, sviluppo sociale, economico ed ambientale del quadrante Corviale (40.000 abitanti).
- **Missione:** Promozione sociale, culturale e sportiva, valorizzare la rete dei soggetti locali nell'interesse generale, emancipare chi vive il territorio, rafforzare la partecipazione attiva, creare welfare di prossimità ed occupazione.
- **Attività:** Ricostruzione comunitaria, gestione di Sportelli Sociali e Cura dei Beni Comuni intorno al complesso di edilizia popolare del "Serpentone" (4.000 abitanti) insieme alle Istituzioni.





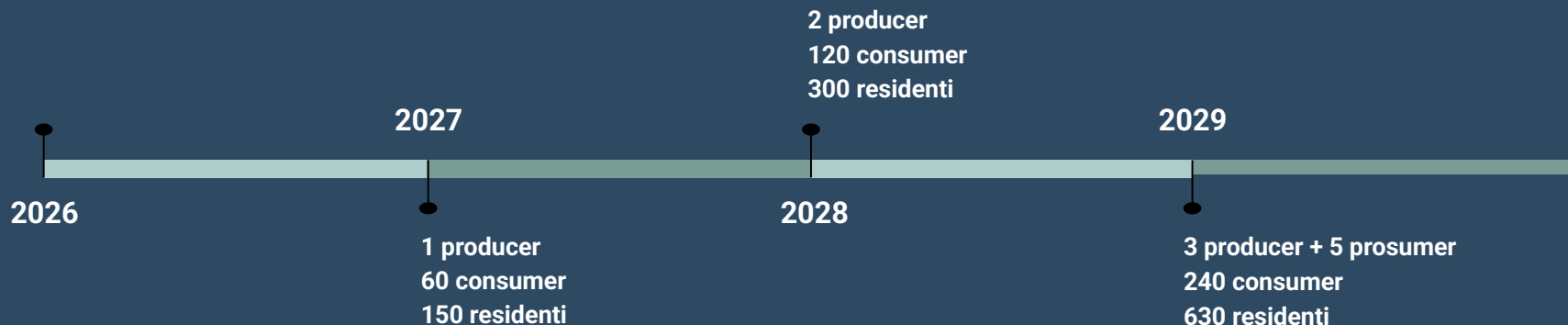
corvialècers



- **Costituzione:** Nel rispetto dei requisiti normativi per le CER, un soggetto dedicato pure in forma di cooperativa in funzione della opportunità di sviluppo autonomo e di scalabilità.
- **Obiettivi:** Transizione energetica focalizzata sullo sviluppo della comunità e modelli di consumo consapevole, impianti collettivi di produzione e stoccaggio, più configurazioni di autoconsumo intorno a luoghi o centri di aggregazione sociale nelle 4 cabine elettriche primarie di riferimento, sostegno ai soci per dotarsi di impianti propri.
- **Focus Solidale:** Oltre il mutualismo tra soci, fare della realizzazione e la autogestione degli impianti occasione di formazione ed occupazione, reinvestire i benefici economici nello sviluppo della comunità, nel contrasto alla povertà energetica di famiglie ed organizzazioni, nel sostegno della rigenerazione urbana e la promozione sociale del territorio, anche oltre la rete EUDECoop.
- **Network:** Supportati dal progetto [Sun4u](#) ([federesco](#), [CITERA dell'Università di Roma Sapienza](#), [Scenario B](#)), siamo tra i soci fondatori del [Coordinamento CERS Roma e Lazio](#), soci [AGCI](#) e collaboramo con le istituzioni pubbliche locali.

Roadmap (2025-2028)

- **2025:** Costituzione (marzo) e lancio (maggio). ~~Acquisizione diritti superficie.~~ Allargamento base sociale animatrice. Network. Individuazione linee di credito.
- **2026:** Acquisizione diritti superficie. Promozione pubblica. Avvio primo impianto collettivo di cooperativa. Sperimentazione produzione microeolica.
- **2027:** Avvio secondo impianto collettivo. Storage e mercato della flessibilità.
- **2028:** Sostegno a soci per realizzazione propri impianti in autoconsumo fisico.

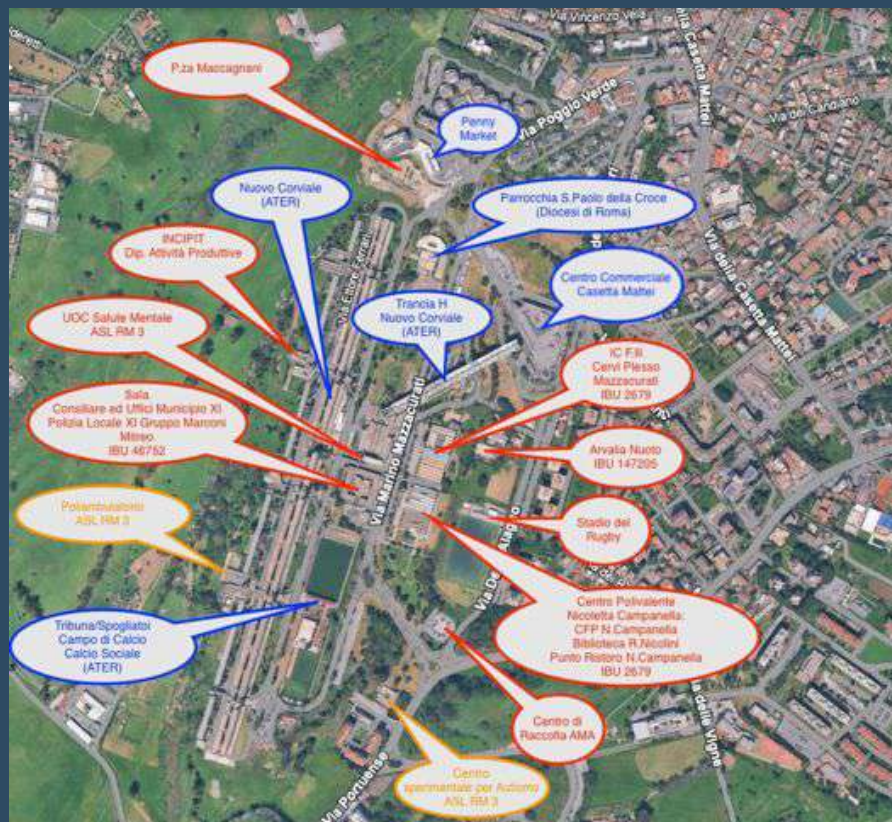


Corviale



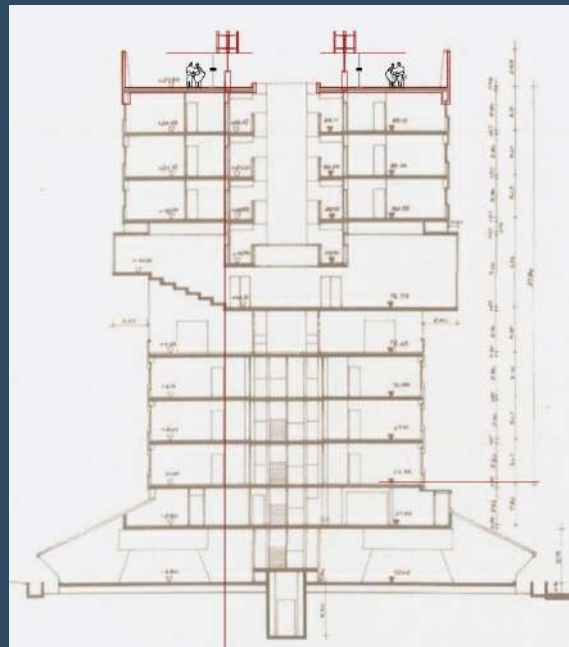
Corviale: un potenziale enorme per la CERS

- Più di 4 GWh/a di solo consumo elettrico
- Spazi comuni e luoghi di aggregazione
- Decine di migliaia di mq di tetti pubblici
- Povertà energetica per troppe famiglie e tante organizzazioni



Corviale: non solo FV

- Microeolico, agrivoltaico e biomasse



Il Primo Impianto proposto: Stadio del Rugby di Corviale

- **Location:** Tetti degli spogliatoi, uffici e club house dello Stadio Municipale.
- **Specifiche:** 93.7 kWp, 124.624 kWh/a prodotti di cui 75% condivisi
- **Finanziatore potenziale:** [Banco dell'Energia](#)

- **Modello:** Impianto collettivo e produzione completamente dedicata al consumo diffuso dei soci (consumer).
- **Sinergia:** con la comunità sportiva.
- **Sviluppo:** Accumulo e ulteriori pannelli.



Aree ed impianti pubblici

Dati i nostri obiettivi di interesse generale intendiamo disperdere meno risorse economiche possibile per l'utilizzo di aree private. Ai soggetti privati che hanno aree disponibili proponiamo di investire in proprio per autoconsumo fisico (prosumer) o uno scambio di servizi e ci offriamo come partner tecnici. Per gli investimenti collettivi intendiamo far leva sul patrimonio pubblico.

- **Dal 2024:** Interlocuzione continua con Municipio XI ma senza confronto tecnico.
- **Novembre 2024:** Approvazione Regolamento CERS di Roma Capitale.
- **Giugno 2025:** Prodotta istanza per tetti pertinenze **Stadio del Rugby Municipale**.
- **Gennaio 2026:** Ribadita istanza per tetti pertinenze stadio del Rugby e prodotte istanze per tetto **Sala Consiliare Municipale**, tetto **Centro Polivalente Nicoletta Campanella** ed energia impianto ivi esistente.
- **Quando:** produrre altre istanze in quartieri e cabine primarie adiacenti?

Corviale: Sala Consiliare (oltre 2000 m² utilizzabili)



Corviale: Centro Campanella (impianto PNRR esistente)



Formazione e "Scuola-Cantiere"



- **Generare Competenze Locali:** Lavoro locale di gestione e manutenzione degli impianti. Collaborazione con Università, Scuole Superiori e CFP
- **Inclusione Lavorativa:** Coinvolgimento di giovani NEET e disoccupati del quartiere.
- **Metodo:** Installazione degli impianti usata come momento formativo sul campo.

Monitoraggio, Consumo Consapevole e Innovazione

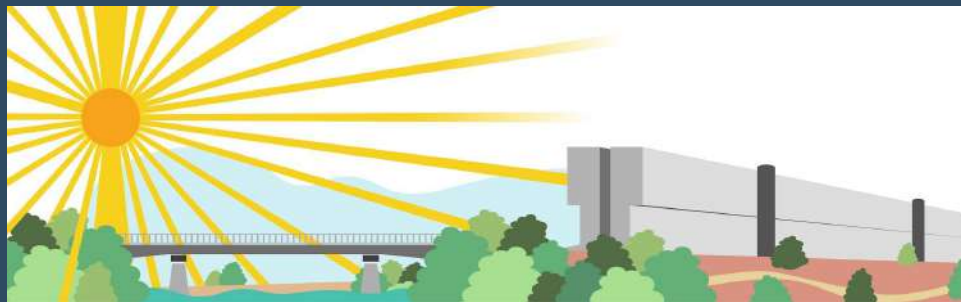
- **Tecnologia:** Adozione di un'app/portale per il monitoraggio in tempo reale di produzione e consumi per dare contezza ai soci e gestire l'equilibrio della CERS.
- **Ottimizzazione:** Sensori per aiutare famiglie ed organizzazioni a ridurre gli sprechi e migliorare l'efficienza.
- **Consulenza:** Supporto specifico per l'efficientamento energetico e l'abbattimento degli sprechi e più in generale il risparmio energetico.
- **Sensibilizzazione:** Incontri periodici per educare i soci a spostare i consumi necessari nei momenti di massima produzione.
- **Flessibilità:** Ottimizzazione dei sistemi di accumulo e risposta collettiva alla domanda di flessibilità della rete elettrica.
- **Sperimentazione:** adozione di generatori microeolici e di sistemi automatici di attuazione. Partecipazione a progetti di ricerca.

Presente o Futuro?



Promo CorvialèCERS





corvialècers



email:

info@corvialecers.org

web:

<https://corvialecers.org>

sede:

L.go Odoardo Tabacchi 5
00148 Roma (RM)

C.F. & P.IVA:

18026921009

